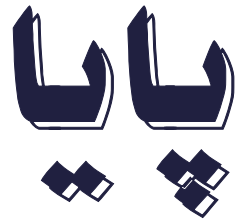


پنل های اضطراری هوشمند پایا

PAYA



حفاظت کامل باتری با مدیریت هوشمند شارژ و دشارژ

✓ نوردهی عادی و اضطراری محیط با یک پنل

✓ راندمان بالا، شارژ سریع و عمر طولانی باتری با مدیریت هوشمند شارژ و دشارژ

✓ راندمان بالا، شدت نور زیاد و مدت زمان نوردهی اضطراری طولانی

✓ شارژ سریع، شارژ کامل باتری در کمتر از ۳ ساعت

✓ باتری های پر قدرت لیتیوم آیون با ۸۰۰ سیکل شارژ و دشارژ کامل

✓ کاهش تدریجی نور در ابتدای نوردهی اضطراری

✓ نصب آسان بدون نیاز به تغییر سیم کشی



دو سال گارانتی

۷۲ ساعت مهلت تست

پنل های اضطراری هوشمند پایا

طراحی و تولید پنل های اضطراری هوشمند پایا با آی سی های پیشرفته و طبق تکنولوژیهای روز انجام شده است و اعمال شارژ و دشارژ در آن بطور هوشمند کنترل می شود. در این محصول با مدیریت هوشمند شارژ و دشارژ مزایای زیر حاصل شده است :

عمر طولانی باتری : باتری در کلیه شرایط بطور کامل حفاظت شده و با حداکثر سیکل شارژ و دشارژ عمل می کند.

راندمان بالا : با کاهش تلفات ، پنل در حالت اضطراری با شدت نور زیاد و مدت زمان نوردهی طولانی عمل می کند.

شارژ سریع باتری : باتری در کمتر از ۳ ساعت بطور کامل شارژ می شود.

کاهش تدریجی نور اضطراری : جهت تطبیق چشم با نور محیط ، در ابتدای نوردهی اضطراری پنل با توان بالا نوردهی کرده و سپس در عرض ۳ دقیقه اولیه به تدریج کاهش پیدا می کند.

پنل های اضطراری هوشمند پایا در حالت عادی با برق شهر و هنگام قطع برق با باتری نوردهی می کنند. لذا برای تامین روشنایی اضطراری نیاز به نصب پنل اضافی نیست. این مزیت هزینه ها را کاهش داده و زیبایی محیط را حفظ می کند.

باتری پنل ها لیتیوم آیون بوده که در لپ تاپ ها و موبایل های امروزی استفاده می شوند. این نوع باتری قدرت و طول عمر بالایی دارد و نیاز به سرویس و نگهداری ندارد.

انواع پنل های اضطراری هوشمند پایا

پنل اضطراری ۲/۵ وات پایا مدل PEM2.5W

این مدل فقط قابلیت نوردهی با باتری را دارد. هنگام قطع برق شهر بطور اتوماتیک با باتری نوردهی می کند. پنل در ابتدای با توان ۶ وات و پس از ۳ دقیقه کاهش تدریجی با توان ۲/۵ وات ثابت به مدت ۳ ساعت نوردهی می کند. این مقدار نور برای تامین روشنایی اضطراری محوطه ای به وسعت ۲۴ متر مربع کفایت می کند.

ابعاد پنل روکار : قطر ۱۲۰ میلیمتر ، ارتفاع ۲۸ میلیمتر

ابعاد پنل توکار : قطر خارجی ۱۱۰ میلیمتر ، قطر داخلی ۷۰ میلیمتر

نوردهی فقط با باتری ، نور اضطراری ۲۵۰ لومن به مدت ۳ ساعت



پنل اضطراری ۲/۵-۶ وات پایا مدل PEN2.5-6W

این مدل قابلیت نوردهی با برق شهر و باتری را دارد. در حالت عادی با برق و هنگام قطع برق با باتری نوردهی می کند. پنل در ابتدای روشنایی اضطراری با توان ۶ وات و پس از ۳ دقیقه کاهش تدریجی با توان ۲/۵ وات ثابت به مدت ۳ ساعت نوردهی می کند. این مقدار نور برای تامین روشنایی اضطراری محوطه ای به وسعت ۲۴ متر مربع کفایت می کند.

ابعاد پنل روکار : قطر ۱۲۰ میلیمتر ، ارتفاع ۲۸ میلیمتر

ابعاد پنل توکار : قطر خارجی ۱۱۰ میلیمتر ، قطر داخلی ۷۰ میلیمتر

نوردهی با برق شهر و باتری ، نور اضطراری ۲۵۰ لومن به مدت ۳ ساعت ، نور عادی ۴۵۰ لومن



پنل اضطراری ۵ وات پایا مدل PEM5W

این مدل فقط قابلیت نوردهی با باتری را دارد. هنگام قطع برق شهر بطور اتوماتیک با باتری نوردهی می کند. پنل در ابتدای با توان ۶ وات و پس از ۳ دقیقه کاهش تدریجی با توان ۵ وات ثابت به مدت ۳ ساعت نور دهی می کند. این مقدار نور برای تامین روشنایی اضطراری محوطه ای به وسعت ۴۸ متر مربع کفایت می کند.

ابعاد پنل روکار : قطر ۱۲۰ میلی متر ، ارتفاع ۳۸ میلی متر
ابعاد پنل توکار : قطر خارجی ۱۱۰ میلی متر ، قطر داخلی ۷۰ میلی متر

نوردهی فقط با باتری ، نور اضطراری ۴۰۰ لومن به مدت ۳ ساعت



پنل اضطراری ۵-۶ وات پایا مدل PEN5-6W

این مدل قابلیت نوردهی با برق شهر و باتری را دارد. در حالت عادی با برق و هنگام قطع برق با باتری نوردهی می کند. پنل در ابتدای روشنایی اضطراری با توان ۶ وات و پس از ۳ دقیقه کاهش تدریجی با توان ۵ وات ثابت به مدت ۳ ساعت نوردهی می کند. این مقدار نور برای تامین روشنایی اضطراری محوطه ای به وسعت ۴۸ متر مربع کفایت می کند.

ابعاد پنل روکار : قطر ۱۲۰ میلی متر ، ارتفاع ۳۸ میلی متر
ابعاد پنل توکار : قطر خارجی ۱۱۰ میلی متر ، قطر داخلی ۷۰ میلی متر

نوردهی با برق شهر و باتری ، نور اضطراری ۴۰۰ لومن به مدت ۳ ساعت ، نور عادی ۴۵۰ لومن



پنل اضطراری ۱۲ وات توکار پایا مدل PEB-12W

برخی مشخصات فنی پنل اضطراری ۱۲ وات توکار عبارتند از :

- ابعاد پنل : قطر بیرونی ۱۶ سانتیمتر ، قطر داخلی ۱۱ سانتیمتر
- توان پنل با برق شهر : ۱۲ وات
- توان متوسط پنل در حالت اضطراری : ۷ وات
- مدت زمان نوردهی اضطراری : ۴ ساعت

با اضافه کردن بسته باتری می توان زمان نوردهی را افزایش داد.



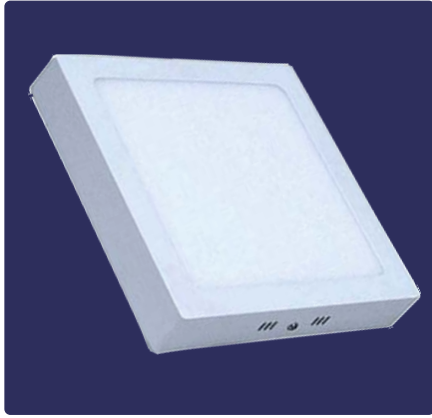
پنل اضطراری دوبل ۱۲ وات توکار پایا مدل PEB-2*12W

برخی مشخصات فنی پنل اضطراری ۱۲*۲ وات توکار عبارتند از :

- ابعاد هر پنل : قطر بیرونی ۱۶ سانتیمتر ، قطر داخلی ۱۱ سانتیمتر
- توان هر پنل با برق شهر : ۱۲ وات
- توان متوسط هر پنل در حالت اضطراری : ۷ وات
- مدت زمان نوردهی اضطراری : ۲ ساعت

با اضافه کردن بسته باتری می توان زمان نوردهی را افزایش داد.



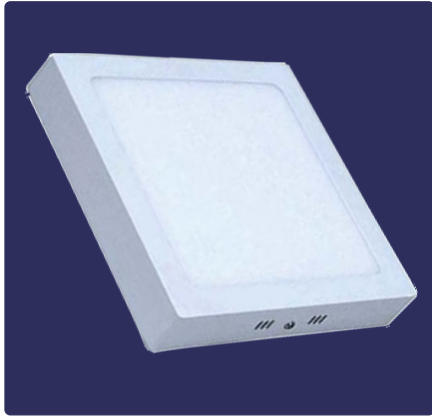


پنل اضطراری ۱۸ وات روکار پایا مدل PEC-18W

برخی مشخصات فنی پنل اضطراری ۱۸ وات روکار عبارتند از :

- ابعاد پنل : ۳۰.۵*۲۲*۲۲ سانتیمتر
- توان پنل با برق شهر : ۱۸ وات
- توان متوسط پنل در حالت اضطراری : ۱۰ وات
- مدت زمان نوردهی اضطراری : ۳ ساعت

با اضافه کردن بسته باتری می توان زمان نوردهی را افزایش داد.

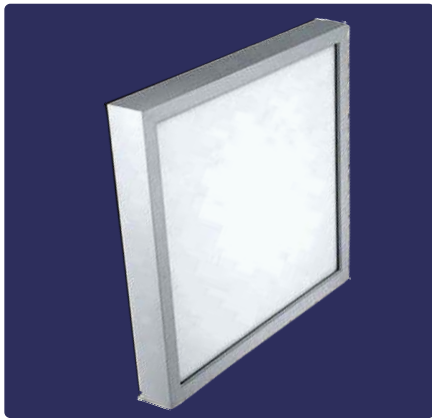


پنل اضطراری ۲۴ وات روکار پایا مدل PEC-24W

برخی مشخصات فنی پنل اضطراری ۲۴ وات روکار عبارتند از :

- ابعاد پنل : ۳۰.۵*۲۹.۵*۲۹.۵ سانتیمتر
- توان پنل با برق شهر : ۲۴ وات
- توان متوسط پنل در حالت اضطراری : ۱۴ وات
- مدت زمان نوردهی اضطراری : ۲ ساعت

با اضافه کردن بسته باتری می توان زمان نوردهی را افزایش داد.

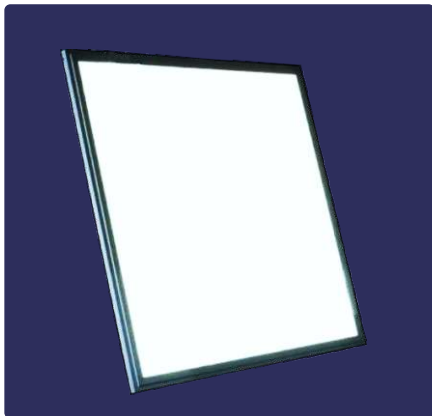


پنل اضطراری ۴۸ وات روکار پایا مدل PEC-48W

برخی مشخصات فنی پنل اضطراری ۴۸ وات روکار عبارتند از :

- ابعاد پنل : ۳۰.۵*۶۰*۶۰ سانتیمتر
- توان پنل با برق شهر : ۴۸ وات
- توان متوسط پنل در حالت اضطراری : ۱۴ وات
- مدت زمان نوردهی اضطراری : ۲ ساعت

با اضافه کردن بسته باتری می توان زمان نوردهی را افزایش داد.



پنل اضطراری ۴۸ وات توکار پایا مدل PEC-48W

برخی مشخصات فنی پنل اضطراری ۴۸ وات توکار عبارتند از :

- ابعاد پنل : ۶۰*۶۰ سانتیمتر
- توان پنل با برق شهر : ۴۸ وات
- توان متوسط پنل در حالت اضطراری : ۱۴ وات
- مدت زمان نوردهی اضطراری : ۲ ساعت

با اضافه کردن بسته باتری می توان زمان نوردهی را افزایش داد.

برخی مشخصات فنی مشترک پنل های اضطراری هوشمند پایا در جدول زیر درج شده است :

مدت زمان شارژ کامل	شارژ و دشارژ کامل باتری	نوع باتری	طول عمر	محدوده دمایی	محدوده ولتاژ ورودی
<3H	>800CYCLE	LI-ION 3.7V 2.2A	>50000H	-15C.....55C	175V - 265V AC

روش نصب و راه اندازی پنل های اضطراری هوشمند پایا :

همراه هر پنل یک بسته باتری می باشد و برای نصب و راه اندازی پنل نیاز به هیچ وسیله اضافه دیگری نیست. نصب پنل اضطراری هوشمند پایا مانند پنل معمولی است و به سادگی انجام می شود. تنها تفاوت در سیم کشی است که علاوه بر دو سیم پنل نیاز به یک سیم فاز جهت تشخیص می باشد. معمولاً سیم فاز در سیم کشی ساختمان در دسترس است. همراه هر پنل یک برشور نصب و راه اندازی بوده که مراحل نصب بطور کامل در آن شرح داده شده است.

قابل توجه مصرف کنندگان عمده ، این شرکت توانایی و تکنولوژی تبدیل هر نوع پنل ، پروژکتور و چراغ خیابان ال ای دی را به روشنایی اضطراری دارد.

بسته باتری پنل های اضطراری هوشمند پایا :

بسته باتری شامل باتری لیتیوم آیون ۳/۷ ولت ۲۲۰۰ میلی آمپر است که در بازار به وفور موجود می باشد. طول عمر آن بیش از ۸۰۰ سیکل شارژ و دشارژ کامل است که در شرایط عادی بیش از ۵ سال می باشد. بسته باتری با فیش به پنل متصل می شود و تعویض آن به سادگی انجام می شود.



بسته باتری ۳ تایی